

# PROGRAMA ANUAL DE CAPACITACIÓN

## CONCEPTO DE LO PREVENTIVO Y USO DE EPP



Año 2021

División Capacitación y Docencia  
Estudio Sánchez Montero.

# CONCEPTO DE LO PREVENTIVO



“**Preventivo**”, deriva de “**prever**”, su significado es “**ver con anticipación al hecho**” que aún no a sucedido, y que es ajeno a nuestro conocimiento.

Éstas son alguna de las preguntas que deberíamos hacernos antes de realizar cualquier tarea o labor para minimizar los riesgos propios de cada acción que realizamos:

1. ¿QUÉ tarea voy a realizar?
2. ¿CÓMO la voy a realizar?
3. ¿DÓNDE la voy a realizar?
4. ¿Estoy preparado para hacerlo, CONOZCO sus riesgos?

# CONCEPTO DE LO PREVENTIVO

## Normas Básicas de Prevención en el Trabajo

- ✓ Respete los procedimientos de trabajo .
- ✓ Realice un mantenimiento de las máquinas y equipos.
- ✓ ***Utilice los elementos de protección personal.***
- ✓ Mantenga el orden y la limpieza en el ambiente laboral.



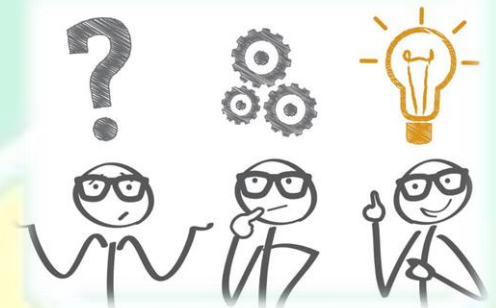
*Si incorporamos a nuestra forma de vida el concepto de lo preventivo, lograríamos una notable disminución de los riesgos*

# USO DE LOS EPP

**Los Elementos de Protección Personal (EPP)** se refiere a la ropa protectora, cascos, lentes u otras prendas o equipos diseñados para proteger el cuerpo del trabajador contra lesiones o enfermedades.



**Los EPP son necesario** cuando hay peligros presentes. Los EPP no eliminan el peligro en la fuente y puede provocar que los trabajadores estén expuestos si NO se utiliza



# USO DE LOS EPP

**El tipo de Elemento de Protección Personal (EPP)** depende de la actividad que desarrolle cada trabajador.

La responsabilidad de la empresa es proporcionar los EPP adecuados mientras que la del trabajador es usarlo.

							
Calzado de Seguridad	Ropa de Trabajo	Cinturones y Arnés.	Protección Auditiva	Protección Respiratoria	Protección de Cabeza	Protección Ocular (Anteojos)	Guantes de Seguridad